

CENTRE PLACET ASBL
Rue des Sports, 2
1348 Louvain-la-Neuve

Tél: 010 47 46 92
info@placet.be
www.placet.be



Éditeur responsable: Jean-Marie Mutore - Rue des Sports, 2 - 1348 Louvain-la-Neuve - Graphisme: Hugues Pietquin
Merci à Hilaire Dènda Gbono et Olivier Nappa Angus pour leurs apports photos

centre **PLACET** • RAPPORT 2022



RAPPORT 2022





Soirée "Vivre l'interculturalité"

SOMMAIRE

ÉDITO.....	4
QUI SOMMES-NOUS ?.....	6
2022 EN QUELQUES CHIFFRES.....	7
HÉBERGEMENT ET ACCOMPAGNEMENT.....	10
ACTIVITÉS SOCIALES ET CULTURELLES POUR FAVORISER L'INTERCULTURALITÉ.....	20
ACTIVITÉS DE SENSIBILISATION AUX QUESTIONS D'ACTUALITÉ ET DE RECHERCHE....	42
ACTIONS D'ÉDUCATION PERMANENTE.....	48
L'ATELIER AUX COULEURS DU MONDE, LE CEC DU PLACET.....	60
ESPACES DE RENCONTRE ET D'ÉCHANGES.....	68
COMMUNICATION.....	72
L'ÉQUIPE.....	76
CA ET AG.....	77
PARTENAIRES, KAP ET FOYERS INTERNATIONAUX.....	78

EDITO

Chère lectrice, cher lecteur, bailleur, partenaire, bénéficiaire...

L'année 2022 marque un semblant retour à la normale, avec moins de restrictions covid et plus de souplesse pour les rencontres. La crise sanitaire a été longue mais 2022 a encore été loin d'être une année de répit. L'inflation due en grande partie au conflit russo-ukrainien ainsi que d'autres facteurs ont touché de plein fouet le fonctionnement du secteur associatif, le Centre Placet n'a pas fait exception. Plus que jamais, le mot **résilience** gardera son sens. Malgré une augmentation de recettes d'environ 43%, le Centre Placet a enregistré un déficit important sur son budget de fonctionnement, avec 11% d'augmentation de la masse salariale.

L'équipe et les projets excellent toujours : **2023 est l'année anniversaire de nos 50 ans**. Nous nous réjouissons de vous présenter ici un rapport largement positif, à travers des chiffres et éléments statistiques compilant le travail quotidien, résumé par trois verbes d'action : **accueillir, accompagner et animer, pour et vers une société plus interculturelle, une réelle citoyenneté mondiale**. Nous restons attentifs aux évolutions sociétales en général et l'actualité locale en particulier, ce qui justifie encore mieux les thèmes phares portés par notre centre d'Éducation Permanente (EP), le Centre d'expression et de créativité et les animations autour de ces deux agréments de la FWB. Il s'agit notamment des actions liées aux questions de diversité culturelle, de genre, de dialogue interconvictionnel et de questions décoloniales. Tout est construit et animé par et avec des ressources diversifiées : professeurs, groupes d'étudiant-es comme les Kots-à-projets, les citoyen-nes locaux-ales et internationaux-ales, les différents centres de recherches, les associations, etc.

Toutes les enquêtes de satisfaction réalisées auprès de nos publics montrent l'importance du travail de réflexions, d'actions et de rencontres portées par le Centre Placet. Ce travail agrmente mieux les relations humaines et l'éclosion d'une société inclusive. En plus du mode classique d'information, au travers des affiches ou des présences physiques, nos activités sont communiquées, diffusées via nos réseaux sociaux, le site internet (devenu bilingue) et relayées par nos partenaires de proximité. Le but étant d'en faire une source de référence qu'on peut consulter à volonté même en n'étant pas/plus au Placet.

À titre indicatif, on peut citer les **ateliers d'échanges Nord-Sud/Sud-Sud** qui affichent plusieurs milliers de vues et interactions sur Facebook, Instagram, en plus des dizaines de personnes touchées en mode présentiel. Il y a aussi les actions avec les **duos interculturels** qui ouvrent des rencontres d'autres membres de familles, les **conférences-débats** autour des indépendances mobilisant des centaines voire des milliers de personnes via nos streaming ou live.

Des rencontres et échanges qui sont au cœur de notre mission de promouvoir l'interculturalité et la citoyenneté mondiale. L'impact est important, en atteignant un public toujours plus large ici ou ailleurs dans les pays du Sud. Restons convaincus, la coopération au développement verra les résultats positifs de telles actions, à travers les générations actuelles et futures. Au plaisir de vous retrouver encore nombreuses et nombreux aux rendez-vous de 2023 et autour des activités du cinquanteaire.



Jean-Marie Mutore
Directeur

QUI SOMMES-NOUS ?

Depuis 1973, le Centre Placet est un foyer d'accueil international lié à l'UCLouvain et agréé par la Coopération belge au développement. Chaque année, il héberge et accompagne une centaine d'étudiant·es des pays de la coopération venu·e·s suivre des études en Belgique. À partir de cette expertise, le Centre Placet a développé un large panel d'actions citoyennes, créatives et sociales visant à **promouvoir l'interculturalité comme modèle de société**¹. L'asbl est agréée comme organisation d'éducation permanente et centre d'expression et de créativité.

Notre **mission** est de participer à l'augmentation, dans la population, du nombre de personnes engagées au niveau des initiatives favorisant la construction d'une société plus tolérante, solidaire et égalitaire, et ceci, notamment, par la prise de conscience de chacun·e du rôle qu'elle peut jouer dans ce système mondialisé et interdépendant.

L'action du Centre Placet se situe **à l'interface** entre, d'une part, la communauté universitaire de Louvain-la-Neuve (avec, entre autres, les étudiant·es internationaux·ales des pays en développement qui séjournent au Placet et les étudiant·es réfugié·es), et, d'autre part, la population d'Ottignies-Louvain-la-Neuve dans toute sa diversité sociale et culturelle ainsi que les acteur·ices socio-culturelles.

¹ C. Partoune, ULiège, 1999, « L'approche interculturelle », http://www.lmg.ulg.ac.be/competences/chantier/ethique/eth_intercult.html

2022 EN QUELQUES CHIFFRES

- **15** travailleur·ses
- **115** étudiant·es internationaux·ales hébergé·es
- **8** ateliers de formation
- **7** ateliers d'échange Nord-Sud/Sud-Sud
- **1** semaine et **1** soirée interculturelles
- **5** conférences grand public
- **2** programmes de rencontres et d'échanges interculturels
- **2** expositions
- **1** brocante interculturelle
- **1** journée vide-dressing
- **10** ateliers culinaires et **8** ateliers bien-être
- **5** apparitions médias
- **2.166** visites sur le site web
- **1889** abonné·es sur Facebook
- **260** abonné·es sur Instagram



Soirée "Vivre l'interculturalité"

HÉBERGEMENT ET ACCOMPAGNEMENT

En 2022, le Centre Placet a accueilli, hébergé et proposé un accompagnement à **115 étudiant-es internationaux-ales de l'UCLouvain** (dont 52 boursier-es). Ces étudiant-es sont issu-es des 31 pays partenaires de la coopération belge.



84,33% (97)
Afrique

14,78% (17)
Amérique Centrale et du Sud

54,78% (63)
Afrique centrale

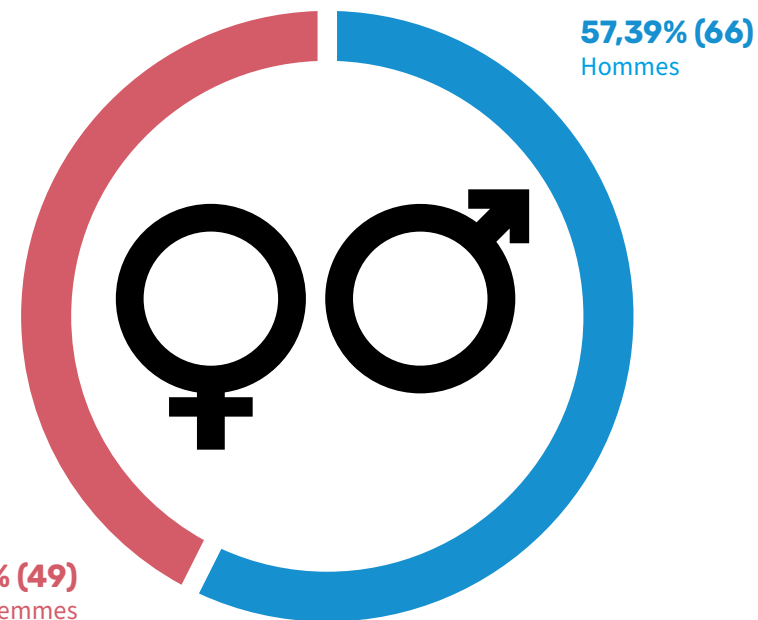
17,39% (20)
Afrique de l'Ouest

0% (0)
Asie + Moyen-Orient

0,86% (1)
Europe

6,08% (7)
Afrique du Nord

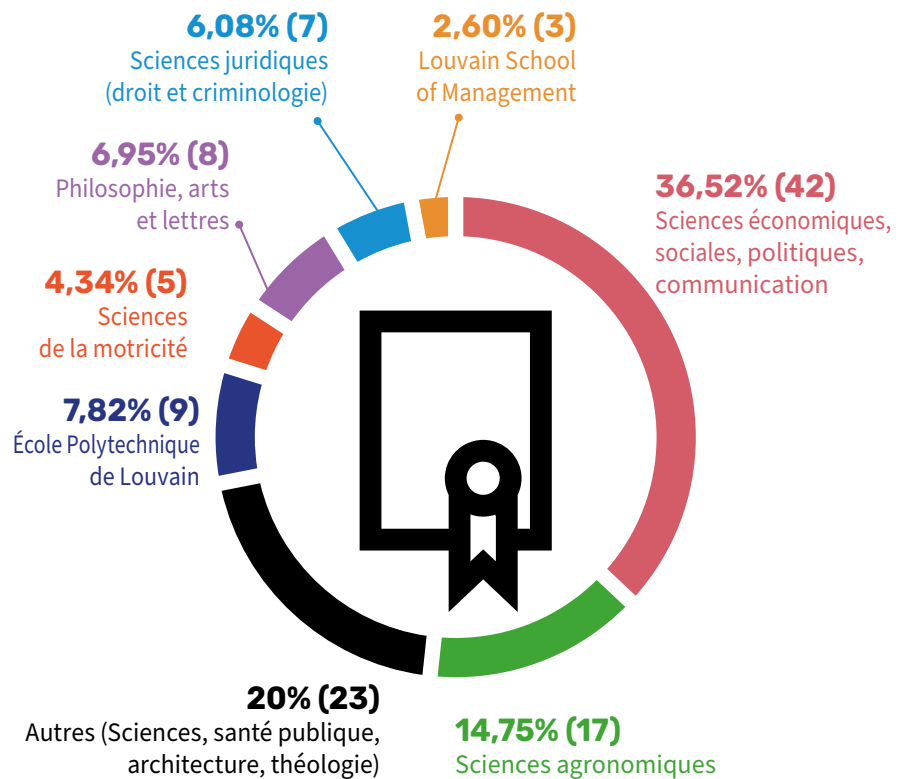
6,08% (7)
Afrique australe



42,60% (49)
Femmes

Pays de la coopération belge au développement en 2022 : Bénin, Burkina Faso, Burundi, République démocratique du Congo, Guinée, Mali, Maroc, Mozambique, Niger, Ouganda, Palestine, Rwanda, Sénégal, Tanzanie. Afrique du Sud, Bolivie, Cambodge, Cameroun, Cuba, Equateur, Ethiopie, Guatemala, Haïti, Indonésie, Kenya, Madagascar, Nicaragua, Pérou, Philippines, Vietnam, Zimbabwe.

DOMAINES D'ÉTUDES DES RÉSIDENT·ES



Journée des Étudiant·es internationaux·ales à l'UCLouvain

JOURNÉE "TEAMBUILDING"

À l'occasion de cette journée, les résident-es ont l'opportunité de rencontrer et renforcer les liens avec l'équipe et avec les ancien-nes résident-es. Pour cette 3^e édition, le groupe a découvert le projet du café citoyen «Altérez-vous», les serres expérimentales de l'UCLouvain au quartier du Biéreau et la ferme universitaire de Corroy-le-Grand. Ces moments sont des temps forts de l'accueil collectif des nouveaux-elles résident-es au Centre Placet.

SOIRÉE «PORTES OUVERTES DU PLACET» ET SOUPER D'ACCUEIL

Cette année, le souper d'accueil a été suivi par la soirée «Portes ouvertes» durant laquelle l'équipe et les représentant-es de l'ARP (Association des Résident-es du Placet) ont pu présenter en détail le projet et les différents services destinés aux étudiant-es.

Ces rencontres sont des occasions pour les étudiant-es de poser des questions relatives à leur logement, aux aspects administratifs et logistiques. C'est aussi un moment pour échanger et s'inscrire à des activités auxquelles elles peuvent prendre part pour intégrer la communauté Placet.



SENSIBILISATION AUX CODES CULTURELS BELGES

Quand elles arrivent en Belgique, les étudiant-es originaires d'autres continents peuvent se sentir déraciné-es et déstabilisé-es par la perte de repères habituels et la rencontre avec d'autres codes culturels. Parfois, il s'agit de véritables chocs culturels pouvant générer incompréhension, malaise, repli sur soi.

À chaque début d'année académique, le Centre Placet organise un atelier de sensibilisation aux notions de codes culturels et de chocs culturels, en partant à la découverte de codes culturels belges à la lumière des premières expériences vécues par les étudiant-es nouvellement arrivé-es.

RENCONTRE "LES CLÉS D'UN BLOCUS RÉUSSI"

Dans le cadre des actions de la Communauté Métisse, cette rencontre a été organisée en partenariat avec le Support Kot, le service d'Aide aux étudiants, Cécile Leblanc (conseillère pédagogique), André Lejeune (conseiller aux études) et le Bureau des Étudiants de la faculté ESPO.

Les étudiant-es ont partagé leurs astuces et ont pu poser des questions à des experts de la réussite académique, afin d'avoir en main tous les outils pour réussir au mieux leurs examens.

BLOCUS COLLECTIF

Les buddies de l'UCLouvain du programme Unlock Student Success, qui encadrent notre Communauté Métisse, ont collaboré avec la Coordination Générale des Étudiants Internationaux (CGEI) et la Fédération de la Jeunesse Musulmane pour proposer une semaine de blocus collectif. Des étudiant-es internationaux-ales, résident-es du foyer ou pas, ont pu rompre l'isolement grâce à cette synergie, une occasion d'être encadré-es, de s'entraider, de partager des trucs et astuces, etc.

FORMATIONS PROPOSÉES AUX ÉTUDIANT•ES DU PLACET

Formation Excel autour des bases de l'utilisation du logiciel à des fins académiques et professionnelles.

Formation à propos de la rédaction de CV et de recherche de stage, organisée en partenariat avec le Centre d'information et d'orientation (CIO).

Formation aux gestes de premiers secours, délivrée par la Ligue Francophone Belge de Sauvetage.

Formation à la prise de parole en public: agencer le contenu de ses présentations (travaux, examens oraux, thèses, etc.), de manière à les rendre percutantes. Acquérir plus d'aisance verbale à travers des exercices pratiques mettant l'accent sur le travail de la voix, de la posture et de la gestuelle.

ACCOMPAGNEMENT SOCIAL

Le Centre Placet, au travers de son service social, propose **un espace d'écoute aux étudiant-es résidant au foyer**. De ces rencontres et échanges peuvent découler une multitude de suivis en interne ou en externe. Les étudiant-es sont orienté-es vers des services appropriés tels que le service d'Aide aux étudiants de l'UCLouvain, les mutuelles, les banques, etc. Ielles sont suivies dans leurs démarches.

Une séance d'information sur la sécurité sociale en Belgique a été organisée à l'attention des étudiant-es internationaux-ales, en partenariat avec le Service d'Aide aux Étudiant-es de l'UCLouvain et la CGEI.

Le Centre Placet propose une **aide financière** pour le paiement du loyer à des résident-es dans le besoin. Le foyer dispose d'une **chambre d'accueil d'urgence** en plus d'autres logements (10 étudiant-es bénéficiaires en 2022).

JOURNÉE VIDE-DRESSING

Cette journée répond au besoin écologique de consommation responsable. Celle-ci est organisée à la rentrée académique. Les résident-es du Centre Placet mais aussi à toute autre personne (étudiant-es ou non) y trouve des vêtements d'hiver d'occasions, à des prix démocratiques. C'est l'occasion aussi de passer un moment convivial, de tisser des liens internationaux, de rencontres interculturelles avec nos nouveaux-elles étudiant-es.



Accompagnement et accueil

ACTIVITÉS SOCIALES ET CULTURELLES POUR FAVORISER L'INTERCULTURALITÉ

LA COMMUNAUTÉ MÉTISSE BUT VISÉ : INTERNATIONALISER LE CAMPUS

En 2022, trois étudiantes "buddies" du programme Unlock Success de l'UCLouvain ont rejoint la Communauté Métisse. Celle-ci garde l'objectif de renforcer les liens entre les étudiant-es belges et internationaux-ales, pour une meilleure inclusion sur le campus universitaire. Dans ce cadre, nous organisons chaque année un workshop sur l'interculturalité.

La Communauté Métisse a enregistré de nouveaux membres au cours de ses deux soirées Match'Up, organisées en collaboration avec le Centre Régional d'Intégration du Brabant wallon (CRIBW). Lors de ces soirées, on échange et on se rencontre autour d'animations interculturelles. Partant de leurs besoins et intérêts, les membres du programme participent à diverses activités conviviales visant à briser l'isolement : des ateliers culinaires, une sortie bowling, une visite de l'abbaye de Villers-la-Ville, un ciné-débat autour du film "Juwaa", le spectacle "L'art du rire" à l'atelier Jean Vilar. À ce registre s'ajoute des activités d'aide académique comme le blocus collectif, l'événement "Les clés d'un blocus réussi", etc.



Justine (animatrice du Centre Placet - au centre)
avec deux buddies UCLouvain, Manon et Cameroon



Match-up Communauté Métisse



PROGRAMME DUO FOR KNOWLEDGE (D4K)

Le programme encourage la création de duos entre un·e étudiant·e chercheur·euse international·e et une personne citoyen·ne local·e. Il vise à favoriser une meilleure intégration des étudiant·es chercheur·euses internationaux·ales, la rencontre et les échanges qui perdurent au-delà du séjour de l'étudiant·e chercheur·euse. Les citoyen·nes bénévoles (pensionné·es, travailleur·euses et académiques de l'UCLouvain, ...) peuvent également proposer la relecture de travaux académiques, et parfois des cours de langues. En 2022, le programme a compté près de 30 membres actifs.



Le duo Cécile (employée UCLouvain) et Eric (chercheur PhD ESPO)

Certains duos témoignent ([voir vidéo de la rentrée](#)) d'une relation forte qui a pu se créer: le cas de Cécile, Clara et Eric.

"J'ai d'abord formé un premier duo avec Clara, étudiante péruvienne, que j'ai rencontrée début juin, qui rédigeait son mémoire en espagnol (...) Même si je n'ai pas pu lui être utile au niveau des corrections, elle semblait très heureuse de pouvoir parler français régulièrement avec moi suite à cette longue période COVID où elle est peu sortie. En effet, nous mangions ensemble le midi une fois par semaine sur le site de Louvain-la-Neuve pour échanger les nouvelles, répondre aux différentes questions, faire plus amplement connaissance, le tout dans une ambiance très détendue et sympathique.

Ensuite, j'ai rencontré Eric, étudiant PhD péruvien et ami de Clara, qui rédige en français, à qui j'apporte donc en plus mon aide pour la préparation de ses exposés oraux et pour la correction de ses travaux écrits. Nous nous voyons au même rythme qu'avec Clara et il me fait découvrir également la culture péruvienne, en me conseillant des films, des auteurs, et en me racontant les coutumes de chez lui. Nous alternons le français et l'espagnol, pour que je puisse progresser également, mais il se débrouille mieux que moi. Nous comptons bien poursuivre cet échange amical et de découvertes dès son retour du Pérou (...)."



Visite à Leuven - Vestige du collège Placet



Match-up Duo for Knowledge

ATELIERS CULINAIRES ET BIEN-ÊTRE

Le Centre Placet, dans le cadre des ateliers de sensibilisation de "l'épicerie solidaire des vents du Sud", a proposé 10 ateliers culinaires tout public, pour les étudiant-es UCLouvain, belges et internationaux-ales, en collaboration avec une série de Kots-à-projet (KAP) : Alimentakot, Kap Délices, Kot Verdom, Kot-é-Chine, Latino Amérikap ainsi que le programme Access2University. Une activité proposant de la convivialité tout en découvrant de nouvelles recettes belges et internationales à cuisiner facilement soi-même. C'est aussi l'occasion de découvrir la dynamique des KAP, leurs thématiques ainsi que les enjeux écologiques et économiques d'une alimentation saine, de saison, locale.

Le public a aussi pu profiter de 8 ateliers bien-être pédicure, organisés en collaboration avec le Centre de formation intensive de pédicure spécialisée.

SEMAINE ET SOIRÉE INTERCULTURELLES

Ces moments visent à mettre à l'honneur l'interculturalité sur le campus et dans la ville de Louvain-la-Neuve. Ils permettent la rencontre entre les différents publics (grand public, communauté universitaire, partenaires).

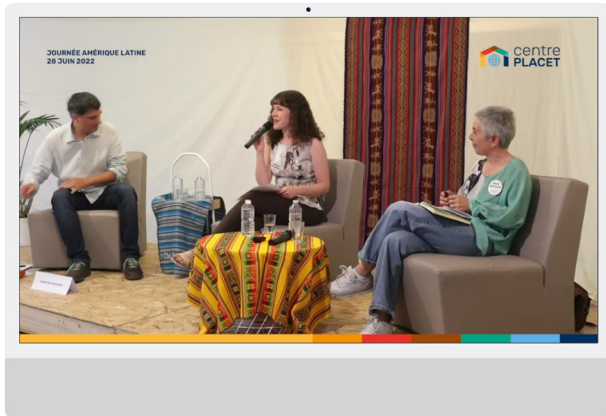
La deuxième édition de la **brocante interculturelle** a eu lieu Rue des Sports (26 juin). Des stands mettant en valeur des objets d'Afrique et d'Amérique latine étaient tenus par des partenaires locaux, des animations diverses étaient proposées aux publics pour partager des moments conviviaux et d'échanges.



Brocante interculturelle

JOURNÉE AMÉRIQUE LATINE (28 JUIN)

Cet événement met en valeur la communauté latino-américaine du Centre Placet, de l'UCLouvain et de partout ailleurs en Belgique. Il s'est articulé autour de deux panels académiques sur la thématique de la "décolonialité", avec la précieuse collaboration de Paola Stévenne, Geneviève Fabry, Luis Martínez Andrade, Guillermo Kozlowski et Carlos Mendoza. Une partie festive s'en est suivie avec des concerts, une animation artistique et un cours de danse. La Grande salle a accueilli les œuvres de l'artiste colombienne Marisol León, ainsi que la présence de deux associations caritatives œuvrant dans la région : Manos Abiertas et Mouvement d'Actions à Travers-Monde. Le public a également pu voyager gustativement grâce à la présence du foodtruck de Casa Latina.





JOURNÉE DES INDÉPENDANCES (30 JUIN)

Pour une seconde édition, la journée des indépendances du Burundi, du Rwanda et de la RD Congo a été organisée en partenariat avec Louvain Coopération, Coopération Education Culture ONG, et l'ARP (Association des Résident-es du Placet) sur le thème "Restituer le système éducatif et le patrimoine culturel dans la région des Grands lacs d'Afrique centrale". Des conférencier-es passionnant-es ont pris part à l'événement : Joseph Gahama (recteur de l'East African University au Rwanda), Christian Chiza, Romain Landmeters, Claire Contu, Anne Wetsi Mpoma, Christine Bluard, Gracia Kasongo, Ralph Dekoninck, Bernard le Polain de Waroux. Une centaine de participant-es ont répondu présent-es aux auditoires Socrate. Les échanges se sont clôturés par un drink et une soirée de représentations culturelles (slam, danses, présentation de la rumba congolaise, etc.).

Rendez-vous à l'édition 2023 : fête de quartier samedi 24 juin, journée Amérique latine mercredi 28 juin et journée des indépendances vendredi 30 juin.



AUTRES CONFÉRENCES

Présentation du livre du professeur Thierry Amougou "La raison développementaliste". En collaboration avec Louvain Coopération et le Laboratoire d'anthropologie prospective (LAAP - UCLouvain) le 30 mars.

Présentation du livre "La sagesse des lianes" de Denetem Touam Bona. En collaboration avec le Centre de recherche écriture, création, représentation (ECR - UCLouvain) le 3 octobre.

Présentation du livre du professeur Thierry Amougou "Pandémisme, les tremblements de l'anthropocène" le 29 novembre.



Conférence de Denetem Touam Bona



ATELIERS BRASSAGE DE BIÈRE

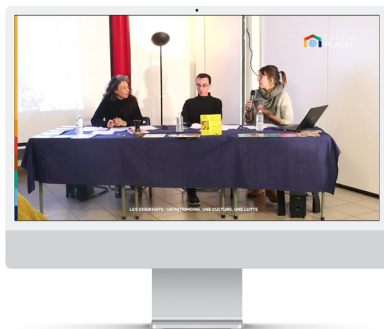
Des citoyen-es, étudiant-es belges et internationaux-ales, résident-es du Centre Placet ou non, en collaboration avec le programme Access2University, ont participé aux 2 ateliers de brassage de bière du Centre d'expression et de créativité au Centre Placet. Quel plaisir de collaborer avec le Brassikot ! Une opportunité de s'initier aux techniques de brassage et à l'utilisation des différents produits pouvant servir à la création d'une bière composée notamment d'épices, de houblons et de céréales du monde entier.

En plus de créer du lien interculturel entre les étudiant-es et au-delà, certain-es participant-es se disent intéressé-es d'appliquer les savoirs et techniques chez eux-elles.

ACTIVITÉS DE SENSIBILISATION AUX QUESTIONS D'ACTUALITÉ ET DE RECHERCHE

7 ateliers d'exposés et d'échanges Nord-Sud/Sud-Sud se sont tenus en soirée, à l'attention de la communauté universitaire et tout public confondu. En 2022, les ateliers ont impliqué tant des expert-es et professionnelles du Nord que des étudiant-es internationaux-les résident-es du Centre Placet. Ces conférences sont des occasions uniques de partager des connaissances sur une thématique d'actualité, en visibilisant les savoirs et expertises de chacun-es.

Les outils numériques acquis lors de la crise sanitaire ont permis d'augmenter la portée et l'interactivité des ateliers, réalisés en mode hybride. Ils sont retransmis en direct sur la page Facebook du Centre Placet et sa chaîne YouTube, avec la possibilité d'interagir en direct aux quatre coins de la planète. Cela permet d'atteindre beaucoup plus de personnes, étudiant-es UCLouvain et non étudiant-es. Tous les enregistrements des ateliers sont disponibles sur nos réseaux afin de pouvoir être visionnés et partagés.



LES THÉMATIQUES PRÉSENTÉES ET DISCUTÉES EN 2022

- **"Souveraineté alimentaire : les travers de la culture de la noix de cajou au Bénin"**, Jérôme Agongnon, Stéphanie Laloux (ONG Îles de Paix)
- **"Tâches domestiques et genre : une question de pouvoir !"**, Nancy Mulodo, Tania Van Hemelryck (Conseillère de l'UCLouvain en matière de genre, coordinatrice du master de spécialisation en études de genre)
- **"Agriculture familiale et inégalités de genre en Afrique subsaharienne"**, Hilaire Denda Gbono, Adélaïde Niyakire, Pascal Vielle (IACCHOS - UCLouvain)
- **"Insectes : un atout pour la préservation de la biodiversité"**, Maurielle Eke, Nicolas Schtickzelle (ELIV - UCLouvain)
- **"Peuples autochtones d'Equateur et de République démocratique du Congo"**, Karla Hidalgo, Sylvie Imata Bulaya, An Ansoms (IACCHOS - UCLouvain)
- **"Quelles alternatives aux bidonvilles ?"**, Houédoté Costaud Sessou, Christine Gard (LAAP - UCLouvain), Thierry Amougou (CRIDIS - UCLouvain)
- **"Les Cheikhats : un patrimoine, une culture, une lutte"**, Mohamed Amine Dazahra, Brigitte Maréchal (CISMOC - UCLouvain)

Atelier Nord-Sud / Sud-Sud  

MERCREDI 16 MARS 2022 À 18H30
EN LIGNE ET DANS LA GRANDE SALLE DU PLACET



**TÂCHES DOMESTIQUES ET GENRE :
UNE QUESTION DE POUVOIR!**

PAR NANCY MULOBO 
Master de spécialisation en études de genre

AVEC TANIA VAN HEMELRYCK 
Conseillère du Recteur pour la politique du genre - UCLouvain



Atelier Nord-Sud / Sud-Sud  

MERCREDI 4 MAI 2022 À 18H30
EN LIGNE ET DANS LA GRANDE SALLE DU PLACET

INSECTES

UN ATOUT POUR LA PRÉSERVATION DE LA BIODIVERSITÉ
ET POUR UN DÉVELOPPEMENT DURABLE



PAR MAURIELLE EKE 
Doctorante en sciences agronomiques et ingénierie biologique

AVEC NICOLAS SHTICKZELLE 
Professeur d'écologie et préservation à l'UCLouvain






MERCREDI 23 NOVEMBRE 2022 À 18H30 (S10)
ATELIER D'ÉCHANGES NORD-SUD/SUD-SUD
EN LIGNE + AUDITOIRE COUBERTIN 01

QUELLES ALTERNATIVES ?
 PROLIFÉRATION DES BIDONVILLES ET EXPULSION DES POPULATIONS
 CONCERNÉES EN AFRIQUE SUBSAHARIENNE



PAR HOUÉDOTÉ COSTAUD BEAUDELAIRE SESSOU 
 Master de spécialisation en urbanisme et aménagement du territoire

AVEC THIERRY AMOUGOU 
 Professeur à la Faculté des sciences économiques, sociales et politiques

AVEC CHRISTINE GRARD 
 Anthropologue au LAAP






MERCREDI 14 DÉCEMBRE 2022 À 18H30 (S13)
ATELIER D'ÉCHANGES NORD-SUD/SUD-SUD
EN LIGNE + GRANDE SALLE DU PLACET (RUE DES SPORTS 6)



PAR MOHAMED AMINE DAZAHRA 
 Étudiant de Master en sciences actuarielles

AVEC BRIGITTE MARÉCHAL 
 Professeure de sociologie à l'UCLouvain et Directrice du Cismoc
 (Centre Interdisciplinaire d'Études de l'Islam dans le Monde Contemporain)




PETITE RESTAURATION PAR LE CERCLE DE LA JEUNESSE MUSULMANE  

Ne pas jeter sur la voie publique - Éditeur responsable : Jean-Michel Wilmont, Rue des Sports 2 - 1358 Louvain-la-Neuve - Textures : Marcmeester (Pirapik) - Illustration et design : Hugues Platiglin / Centre Placet

ACTIONS D'ÉDUCATION PERMANENTE

En tant qu'organisation reconnue en éducation permanente (EP), le Centre Placet mène des processus visant à faciliter la prise de conscience des enjeux sociétaux, le développement de l'esprit critique et l'expression citoyenne des publics divers. Le champ d'action EP est celui de l'interculturalité, qui se décline en différentes sous-thématiques identifiables avec les publics.

QUELQUES ACTIONS D'ÉDUCATION PERMANENTE EN 2022

Les actions d'éducation permanente sont coconstruites avec des groupes d'étudiant·es et citoyen·nes, belges et internationaux·les. Ces actions regroupent les participant·es autour de questions de sociétés et visent à promouvoir une vision interculturelle et démocratique du vivre-ensemble.

LES IMPACTS CONTEMPORAINS DE L'HISTOIRE COLONIALE

Un groupe de réflexion et d'action questionne l'impact du fait colonial dans les liens interculturels noués entre le Nord et le Sud. Le groupe vise à comprendre la continuité des effets du fait colonial. Il tente d'analyser en quoi ceci imprègne nos relations inter-individuelles, notre quotidien, et génère les stéréotypes racistes.

Cette réflexion a été jalonnée **de rencontres grand public** : la journée des indépendances du 30 juin, organisée en partenariat avec Louvain Coopération et CEC ONG. Ici, il a été question de s'interroger sur l'enseignement de l'histoire coloniale, en Belgique et dans les anciennes colonies. Des expert·es belges et ressortissant·es de la région des Grands lacs ont animé les débats. Dans un second temps, la réflexion a été menée autour de la restitution des œuvres d'art, en présence notamment d'historien·nes, de l'AfricaMuseum ainsi que d'autres expert·es. La journée s'est clôturée par un moment culturel avec des artistes de la régions des Grands lacs : les tambours du Burundi, le slam de Ben Kamuntu, les danses rwandaises du ballet Irebero et la rumba congolaise de Yannick Koy.

L'année 2022 est marquée par les présentations de livres qui ont alimenté la réflexion EP autour du fait colonial (Thierry Amougou "la raison développementaliste", Dénétem Touam Bona "la sagesse des lianes").

Nous avons également organisé un ciné-débat sur le meurtre de Lumumba, des ateliers slam autour de la thématique de la décolonisation, un ciné-débat autour du mouvement de la Lucha.

En peu de mots, il s'agit de décoloniser les imaginaires. Dans la suite de l'action, une visite critique du Musée Hergé a été organisée, en partenariat avec Véronique Bragard (professeure UCLouvain "Comics and decolonization") et Alicia Lambert (chercheuse UCLouvain qui travaille sur les stéréotypes dans la bande dessinée).



Claire Contu

Christian Chiza

Romain Landmeters

Panel de la Journée des Indépendances



INÉGALITÉS DE GENRE ET FÉMINISME

Un autre groupe de réflexion et d'action s'est fédéré depuis 2020 autour de **la lutte contre les inégalités de genre**. Il se réunit à une fréquence mensuelle avec 3 objectifs : partager ses récits de vie en lien avec son identité de genre, s'éduquer aux différents mouvements féministes et sensibiliser les différents publics (externes au groupe) à ses réflexions.

À l'occasion de la journée internationale des droits de la femme du 8 mars, le groupe a notamment mis en place l'exposition collective "C'est quoi pour vous le genre?". L'action vise à recueillir des ressentis des étudiant-es et citoyen-nes autour de la question du genre. Elle a été mise sur pied en partenariat avec le Collectif des Femmes et le KAP L'Angela, pour un atelier artistique mené avec l'artiste Roxana Alvarado. La conseillère de l'UCLouvain en matière de genre, Tania Van Hemelryck, ainsi que des représentantes de l'association "Le monde selon les femmes" étaient présentes pour inaugurer cette exposition.

Les rencontres ont fait l'objet de partage d'expériences et d'activités réflexives et créatives, comme un atelier slam, des ateliers d'échanges, un arpentage autour de l'intersectionnalité, des sorties culturelles en lien avec la thématique.

Des actions dans l'espace public ont été réalisées, comme la réalisation d'une fresque collective lors d'un événement de street art.

The poster is blue with a large white female symbol in the center. The word "Genre" is written in white at the top. To the left of the symbol, the words "Esquisse", "Infographie", "Peinture", "Dessin", and "Collage" are listed vertically. To the right, "CONCOURS" is in a white box above the symbol, "JURY" is in a white box to the right, and "Différents Prix" is written below. To the left of the symbol, "CRÉA" is in a white box. Below the symbol, "placet.be" is in a white box, and "INFOS" is in a white box with arrows pointing left and right. At the bottom right, "Date limite" is written above a green box containing "20 FÉVRIER 2022". A QR code is in the bottom left. Logos for "centre PLACET", "Collectif des Femmes", "KAP L'Angela", "Belgique", "UCLouvain", "Wallonie", "oila", "FEDERATION", and "50/50" are at the bottom.



Peut-on ne pas tenter de faire passer un message de haute manière ?

Cette thématique le domaine artistique et les médias concernant les genres sont variés. On la perçoit ailleurs, l'art est donc que cela change, les artistes, les artistes, les gens, c'est pour les genres et les autres pour les gens.

Il faut souvent cela me fait souvent apparemment la me contamine, pour ne pas dire d'ailleurs.

Le désir de parler de ces aspects pour leur mon affecte, je voulais être interactive tout en suscitant, par le langage des couleurs et la couleur dans une réflexion.

Sebastien Nohit

Vous avez dit « Degré » ?

Les com et mémoires, elle est souvent absente des manuels d'anatomie et des cours d'éducation sexuelle, pourtant, la voix n'a rien d'un trou et le pénis est un orifice comme les autres ?



Elisa Franco

Exposition collective "C'est quoi pour vous le genre ?"

DIALOGUE INTERCONVICTIONNEL

Un groupe de réflexion se réunit afin de mettre en place un dialogue interculturel et interconfessionnel. L'action phare de ce groupe est la "Rando de la diversité", initiée par le GIC (Groupe islamo-chrétien), en partenariat avec le Centre Placet et le KPI (Kot Partenaires Interculturels). Cette action revient chaque année pour porter des valeurs d'inclusion.

"Every Human Matters, c'est le thème qui a inspiré les différentes étapes et moments forts de cette 3^e édition de la Rando de la Diversité (24h en tout). Nous portons tous, dans nos lignées, des traces d'une migration forcée, des séquelles de guerres ou autres blessures indélébiles."

Isabelle Eliat-Serck, partenaire



L'ATELIER AUX COULEURS DU MONDE DU PLACET

Après deux années d'incertitude et d'isolement par intermittence, l'année 2022 a retrouvé tout son éclat d'avant covid. Cette année a été riche en nouveaux projets et a renoué avec les événements grand public qui ont construit l'identité de l'Atelier aux Couleurs du Monde depuis sa création.

- Le CEC a eu le privilège d'exposer **au "Forum des Halles" pendant deux mois**. L'exposition comprenait une quarantaine d'œuvres réalisées dans le cadre des activités CEC et EP 2021 et 2022. L'espace était occupé par des grands formats photographiques, par plusieurs vidéos, par des œuvres sur la question du genre, par des sculptures retraçant le vécu du confinement et par une multitude de réalisations picturales. Le CEC a également exposé **une œuvre monumentale sur la Grand-Place de Louvain-la-Neuve dans le cadre du festival "Maintenant"**. L'Atelier aux Couleurs du Monde a décidé depuis plusieurs années de privilégier le recyclage dans la création et de minimiser l'impact écologique dans l'utilisation des outils artistiques. La participation du CEC au festival s'est inscrite dans cette dynamique. Les animateur-trices ont sensibilisé les participant-es, en leur proposant de peindre avec des pigments naturels et en leur expliquant comment réaliser leurs couleurs eux-elles-mêmes, sans produit chimique.

CENTRE D'EXPRESSION ET DE CRÉATIVITÉ (CEC)

- Le CEC a créé **cinq fresques avec le soutien de l'UClouvain dans le centre-ville de Louvain-la-Neuve**. En juin, l'artiste Thyl a réalisé une œuvre monumentale avec un groupe de jeunes entre l'hôtel Martin's et le lac. La thématique de la fresque évoque le passage difficile de l'adolescence à l'âge adulte. En août, plusieurs artistes ont réalisé 4 fresques avec 4 groupes d'enfants. Cette année, les animateurs-trices ont privilégié en grande partie la peinture au pinceau et au rouleau, dans le but de minimiser l'utilisation des bombes de couleurs, plus nocives et polluantes.
- L'année 2022 s'est clôturée en beauté avec la **soirée de visibilité "Vivre l'interculturalité"** au mois de décembre. Chaque année, cet événement rassemble des partenaires et des participant-es qui font vivre les activités du Centre Placet tout au long de l'année. Cette soirée a été animée par un quiz humoristique sur les multiples activités proposées par les divers secteurs, un atelier sérigraphie et une scène ouverte intergénérationnelle et interculturelle, incluant plusieurs artistes (slammeuses, chorale militante, rappeurs, danseuses,...), à l'image de la richesse et de la diversité du foyer.

LES CHIFFRES DU CEC EN 2022



19 ateliers

lutherie sauvage,
street art, multimédia,
construction 3D,
land art, textile,
sculpture, danse



**919 heures
d'ateliers**



**486 participant-e-s
adultes, jeunes
et enfants**



**2 projets
socio-artistiques**

« *Citoyens du Monde* »

« *Colorons notre ville* »
(un monde en transition)



**2 ateliers
d'expressions
citoyennes**

« *Laisse ton message
dans la ville* »

« *Couleurs du monde* »



**4 activités
de sensibilisation
et de visibilité**

« *Expo au Forum
des Halles* »

« *Semaine interculturelle
du Placet* »

« *Festival Maintenant* »

« *Soirée de visibilité* »



Exposition au Forum des Halles



Réalisation de fresques dans la ville de Louvain-la-Neuve

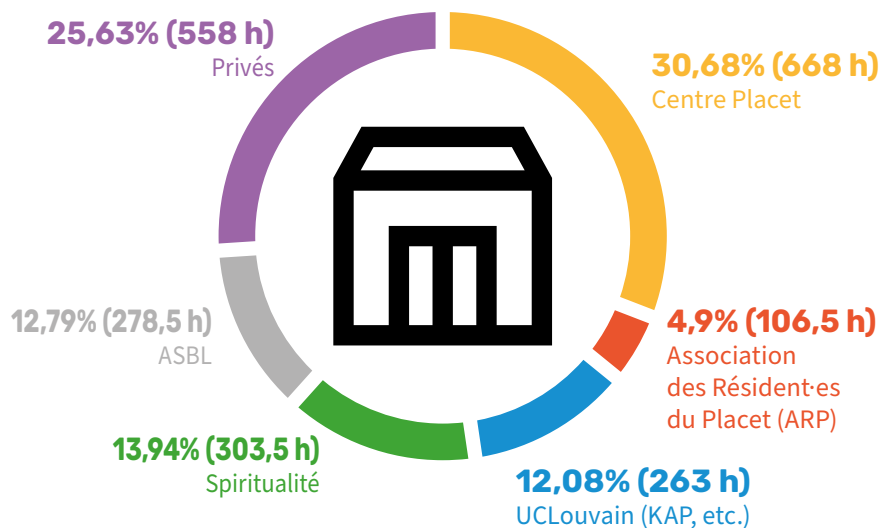


Festival "Maintenant!"

ESPACE DE RENCONTRES ET D'ÉCHANGES

Le Centre Placet met à la disposition des publics, des kots-à-projets, des associations et partenaires des espaces de rencontre et d'échanges afin de **favoriser la vie culturelle et l'interculturalité**. Les activités qui y sont menées offrent une opportunité supplémentaire aux étudiant·es du Sud résidant au Centre Placet de s'intégrer plus facilement dans leur nouveau milieu d'accueil et de créer du lien avec des personnes de toutes origines, étudiant·es ou non.

OCCUPATION DE LA GRANDE SALLE (TOTAL : 2.177,5 h)



LA GRANDE SALLE DU PLACET

Espace polyvalent de 284m² pouvant accueillir jusqu'à 218 personnes, disponible à la location.

L'ESPACE VENTS DU SUD ET LA SALLE FOYER

L'Espace Vents du Sud est un espace situé sur la place de l'Hocaille, pouvant accueillir jusqu'à une trentaine de personnes pour des rencontres, réunions, événements le temps d'une heure, un après-midi, une journée, etc.



Défilé de mode africain dans la grande salle

COMMUNICATION

Le Centre Placet a continué de renforcer sa communication auprès de tous ses publics et notamment de la communauté universitaire de Louvain-la-Neuve (étudiant·es, personnel académique et administratif). Il poursuit ainsi sa participation à la Journée des étudiant·es internationaux·ales et organise des conférences-débats dans les auditoriums de l'université. Le Centre Placet a recherché de nouvelles opportunités de communication: diffusion d'événements dans la revue du centre culturel "La Boussole", dans le bulletin d'information communal et également via des supports de la communauté universitaire (portail Louvaininfo, Instagram des KAP, newsletter de l'université).



OUTILS

La newsletter électronique grand public est envoyée aux abonné·es le 1^{er} mercredi du mois. Près de 700 personnes sont touchées. Pas encore abonné·e? Rendez-vous sur notre site web, placet.be!

Le site web est constamment mis à jour avec l'annonce des dernières actualités. Il fait le pont avec tous nos publics. Le site internet est également disponible en anglais.

Sur les réseaux sociaux, et surtout sur **Facebook**, les nombres de followers augmentent d'année en année. **La page Instagram lancée pour toucher un public plus jeune** prend également de l'ampleur.

Le Centre Placet a eu l'occasion de réaliser cinq sorties médiatiques : une à la radio (promotion du vide-dressing d'automne sur les ondes de Viva-Cité Brabant wallon), une dans les colonnes de Vers l'Avenir (promotion de la semaine interculturelle de juin), deux dans les médias (bulletin et newsletter) de l'Association des Habitant·es de Louvain-la-Neuve (promotion de Duo for Knowledge et citation de l'implication de l'UCLouvain au Centre Placet dans une interview d'Alexia Autenne, Administratrice générale de l'UCLouvain) et une dernière sortie dans la newsletter "It's a new week" de l'UCLouvain (promotion de l'atelier d'échanges sur les Cheikhats).



WAKKILTY
DÉTERMINATION ET COURAGE

LIBAUGRIGRI
BUGRA BABIRI
CLOUTIER LA FEMME

WAKKILTY
DÉTERMINATION ET COURAGE

KU DUL TOXU DOO
XAM FU DEKK NEEKÉ
SI TU NE CHANGES PAS DE PLACE,
TU NE PEUX PAS SAVOIR QUEL ENDROIT
EST ADAPTABLE
PROVERBE SÉNÉGALAIS

AKWABA
BIENVENUE
PROVERBE IVORIEN

CENTRE
PLACET

Non fumeur
2-4
H

Bâches du défilé de mode africain

L'ÉQUIPE



Direction
MUTORE Jean-Marie



Administration
LEPOIVRE Souad



Administration
LITT Madeleine



Administration
THIBAUT Florence



Administration
VANDEN PEEREBOOM Aline



Communication - IT
PIETQUIN Hugues



Logement - Comptabilité
PIRON Thomas



Gestion salles - Service social
MERTENS Baptiste



Éducation, activités foyer
LA MONICA Déborah



Coordination CEC
AMRAM David



Animation CEC - Coordination EP
BLANCHY Justine



Animation EP - Activités foyer
VANDERMEERSCH Victoria



Maintenance
AIT OUMARIR Fouad



Maintenance
KUBROM Helen Abraha



Maintenance
SPITAEELS Stéphane

CA ET AG

Conseil d'Administration

Délégation UCLouvain
DUQUE Christian

IRAHOLA MONTELANO Daniela

LAURENT Pierre-Joseph
(Président)

SAMSON Dana
(Pro-rectrice à l'international)

Délégation étudiante
JOACHIM OLSEN John-Price

NTIBURUMUNSI Jean-Claude
(Président de l'ARP)

RALAIDOVY VOLOLONIAMA Rina

YUMBA KAJA Raïssa

Assemblée Générale (+ noms du CA)

BIDEGAIN Gabriela
(pour ADRI - UCLouvain)

DRUART Anne
(pour AIDE - UCLouvain)

GOMEZ Beatriz (pour la CGEI)

MENDOZA Carlos (pour le CETRI)

MERINO Armando

MERLE Stéphanie
(pour Louvain Coopération)

REILAND Any
(pour l'Association des Habitants
de Louvain-la-Neuve)

VANDERSTICHELEN Florence
(pour AIDE - UCLouvain)

WAUTELET Jean-Marie

PARTENAIRES

Association des Étudiants
Congolais Bomoko
Afrika Film Festival de Leuven
AGL - Assemblée Générale
des Étudiant·es de Louvain
Akaranga ASBL
Apides
Association des Habitants de LLN
Association « *Quand les femmes s'en mêlent* »
Carpestudentem (Louvainfo)
Centre Culturel d'Ottignies-Louvain-la-
Neuve
Cellule de cohésion sociale de la Ville
d'Ottignies-Louvain-la-Neuve
CGEI - Coordination Générale
des Étudiant·es Internationales (Louvain)
CETRI - Centre Tricontinental
Chez Zelle
Collectif des Femmes
Coopération Éducation Culture
Bruxelles
CPAS d'Ottignies-Louvain-la-Neuve
CRIBW
Croix-Rouge de Belgique

École de devoirs Chapelle aux Sabots
École de devoirs Mousty
École Fondamentale Martin V
Entraide Blocry
Grands Lacs TV ASBL
Institut Cardijn
Kot Carrefour Vincent Lebbe
KU Leuven
Génération Espoir
GIC - Groupe islamo-chrétien
Maison du développement durable
Media Animation
Le Monde selon les Femmes
La Mutualité Chrétienne
La Chaloupe AMO
Lycée Martin V
Louvain Coopération
Plateforme Aide Alimentaire d'OLLN
Sese Kabanyegeye
UCM
Univers Santé

KAP ET FOYERS INTERNATIONAUX

Les kots-à-projets

Alimentakot
Africa United KAP
Brassikot
Cafrikap
CERL
Devlop'Kot
Kot-é-Sens
KPI
Migrakot
Kap Délices
Kap Vert
Kot Croix-Rouge
Kot Planète Terre
Kot Verdom
Photokot

Foyers internationaux DGD

Arlon-Campus Environnement
Home Vesalius KU Leuven
ITBS Antwerpen
ITG Studentenlogementen Antwerpen
Maison Africaine de Bruxelles
Maison internationale de Mons
Maison Internationale de Gembloux
OBS Gent
SESO-SETM Bruxelles

SUBSIDIANTS

